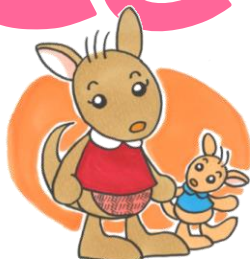


こどもコンシェルジュ



日 時 : 6月26日(火)

1部 : 10:00~10:45

2部 : 11:00~11:45

- ◆ 場 所 : 茂原市立図書館 おはなし室
- ◆ 対 象 : 0歳~未就学児及び保護者
出産予定のプレママ、プレパパさんも
ぜひご参加ください
- ◆ 申込み : 5月22日(火)~
茂原市立図書館カウンターまたは電話
- ◆ 定 員 : 各部 15組
- ◆ 内 容 : 保護者交流会・手遊びうたなど

保育士へ育児相談、保護者同士の交流会、図書館スタッフの子育て情報紹介、また親子でのふれあい遊びも行いますのでお気軽にご参加ください。

※コンシェルジュとは、相談、案内役のことを指します。

★12:00~14:00はショート託児サービスをおこないます。

茂原市立図書館

開館時間 午前10:00~午後7:00

電話番号 0475-23-6151

発 行 茂原市立図書館指定管理者

株式会社 図書館流通センター

PCホームページ

<http://opac.library-mobara.jp>

携帯用ホームページ

<http://opac.library-mobara.jp/mobile>

スマートフォン用

<https://ilisod001.apse.jp/mobara/sp>

スマートフォン用



大人向け映画

日 時

6月21日(木) 14:00~16:00

場 所

研修室

定 員

40名(申込不要)

参加費

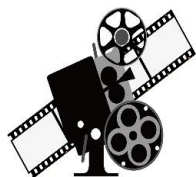
無料

内 容

「もういちど」

主演 林家 たい平

監督 板屋 宏幸



七夕飾り工作

日 時

6月24日(日) 14:00~15:00

場 所

おはなし室

対 象

4歳~小学生(はさみを使える人)

定 員

20名(申込不要)

参加費

無料

内 容

七夕のおはなしの読み聞かせの後、七夕飾りを作り、笹に飾ります。



茂原市立図書館 定例行事のご案内

『おはなし会』 ※ 第1・2・4土曜日

日時：6月2日(土)、9日(土)、23日(土)

午後2時~2時30分

対象：3歳児以上

内容：絵本の読み聞かせ、紙芝居など

『映画会』 ※ 第3土曜日

日時：6月16日(土)

午後2時~2時30分

対象：3歳児以上

内容：「不思議の国のアリス」他

『ショート託児サービス』 ※ 第1・2・4火曜日

日時：6月5日(火)、12日(火)、26日(火)

午前10時~午後2時(受付は午後1時30分まで)

※26日(火)は「こどもコンシェルジュ」があります。表紙のお知らせをご覧ください。

対象：図書館カードをお持ちの方のお子様で、生後6ヵ月~未就学児

内容：小さいお子様のいる保護者に、ゆっくり本選びと読書を

楽しんでもらうサービスです。保育士がお子様をお預かりします。

『赤ちゃんといっしょのおはなし会』 ※ 第3火曜日

日時：6月19日(火)

1部：午前10時30分~11時、2部：午前11時30分~12時

対象：0~2歳児及び保護者 (定員) 各部10組

内容：手あそびうた、わらべうた、赤ちゃんえほんのよみきかせ♪



<児童展示>

ファンタジー特集



妖精やドラゴンが出てくる話。

色々な魔法が使える話。

たくさんの冒険をする話。

わくわくドキドキが詰まった

不思議で楽しい世界へ飛び込んでみませんか？

<一般展示>

2大映像化 作家 特集!!!

東野圭吾・池井戸潤

数多くのドラマ化、映像化されている2名の作家に注目して東野圭吾はガリレオシリーズ・新参者シリーズ・他の映画化された作品、池井戸潤は花咲舞シリーズ・半沢直樹シリーズ・他のドラマ化された作品を集めてみました。

～編集後記～

皆さん、ゴールデンウィークはどこかへ行かれましたか。私は今年ついに花粉症にかかり、迂闊に外へ出られず読書やDVD鑑賞などインドア生活を送っていました。

6月は梅雨が始まり、道行く人の頭上に色とりどりの傘が開き始めますね。ちなみに私の傘は中学生の頃に買ったもので、かれこれ17年使い続けています。このまま20年を目指して梅雨を楽しみたいと思います。(あ)

今月のおすすめ本

一般書



ブラックバイト

「ブラックバイト」は就職前の学生に劣悪な労働を強いることで、将来の経済社会の担い手を潰していく危険性を持っている。全国で起きている「ブラックバイト」の実態、構造、対策を明らかにする。

366 大内裕和、今野晴貴 // 著 堀之内出版

一般書

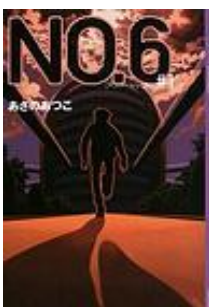


江戸落語図鑑 1 落語国のいとなみ

江戸を舞台にした古典落語50席を題材に江戸人の「仕事・遊び・暮らし」を、江戸期の版本から350点の図版を用いて絵解きする。噺のポイントや時代背景がわかる「コラム」も多数掲載する。

779 飯田泰子 // 著 芙蓉書房出版

小説



No.6(ナンバーシックス) #1

2013年の理想都市「No.6」。エリート居住区に住む12歳の紫苑は、特別警戒地域から逃走してきた少年・自称ネズミと出会う。その瞬間、紫苑の人生はリセットされた。待つのは破滅！？

913 アー1 あさのあつこ // 著 講談社

ティーンズ



なぜ、この人と話をすると楽しくなるのか

ニッポン放送の人気アナ・吉田尚記は、些細な会話すらままならないコミュ障だった! そんな彼が20年かけて編みだした、相手を楽しませる実践的な会話の技術を惜しみなく披露する。「ニコニコ生放送」の内容をもとに書籍化。

361 吉田尚記 // 著 太田出版

児童



どうしてかぜをひくの? インフルエンザになるの?

風邪ってどんな病気なの? 風邪とインフルエンザってどう違うの? ウイルスってなに? 風邪やインフルエンザについての疑問にやさしく答える絵本。保護者向けの解説付き。

49 清水直樹 // 監修 清水さゆり // 監修 せべまさゆき // 絵

絵本



としよかんねずみ 1

サムは図書館に住むネズミで、とにかく本を読むのが大好き。いろいろな本をたくさん読んで、とうとう素晴らしいことを思いつく。「自分で本を書いてみよう!」サムは夜のうちに自分の本を図書館の棚に並べて…。

E ダニエル・カーク // さく、わたなべ てつた // やく 瑞雲舎